

ES018-AST-50-1
RÍO SELLA

Puntos de especial importancia

- Captación para consumo humano
- EDAR
- IPPC
- Patrimonio Cultural
- Afección labores Protección Civil
- Uso recreativo

Áreas de importancia ambiental

- Masa de agua de la DMA
- Zona de protección.- LIC
- Zona de protección.-ZEPA

ARPSI

Zona Inundable
T = 500 años



ES018-AST-50-1

RÍO SELLA

Puntos de especial importancia

Captación para consumo humano

EDAR

IPPC

Patrimonio Cultural

Afección labores Protección Civil

Uso recreativo

Áreas de importancia ambiental

Masa de agua de la DMA

Zona de protección.- LIC

Zona de protección.-ZEPA

■ ■ ARPSI

Zona Inundable

T = 500 años

1



2

3

1

2

3

<div><div>GOBIERNO DE ESPAÑA</div><div>MINISTERIO DE AGRICULTURA, ALIMENTACIÓN Y MEDIO AMBIENTE</div></div>	<div>ELABORACIÓN DE LOS MAPAS DE PELIGROSIDAD Y RIESGO REQUERIDOS POR EL REAL DECRETO 903/2010 EN LA COSTA ESPAÑOLA.</div> <div>DEMARCACIÓN HIDROGRÁFICA DEL CANTÁBRICO OCCIDENTAL</div>	<div>CONSULTOR</div> <div><div>Consulnima</div><div>Consultoría e Ingeniería Ambiental</div></div>	<div>ESCALA</div> <div>1:5.000</div> <div>0 25 50 100 150 200 m</div> <div>Original en A-3</div>	<div>ARPSI</div> <div>ES018-AST-50-1</div> <div>EXPTE.</div> <div>28-5149</div> <div>FECHA</div> <div>FEBRERO 2014</div>	<div>PLANO</div> <div>3.2.3.10</div> <div>Hoja 2 de 5</div>	<div>TÍTULO</div> <div>MAPA DE RIESGO MEDIO AMBIENTE</div> <div>T = 500 AÑOS</div>
---	--	---	--	--	---	--



ES018-AST-50-1

RÍO SELLA

Puntos de especial importancia

Captación para consumo humano

EDAR

IPPC

Patrimonio Cultural

Afección labores Protección Civil

Uso recreativo

Áreas de importancia ambiental

Masa de agua de la DMA

Zona de protección.- LIC

Zona de protección.-ZEPA

ARPSI

Zona Inundable

T = 500 años

1

2

3

4

1

2

3

4

GOBIERNO DE ESPAÑA

MINISTERIO DE AGRICULTURA, ALIMENTACIÓN Y MEDIO AMBIENTE

ELABORACIÓN DE LOS MAPAS DE PELIGROSIDAD Y RIESGO REQUERIDOS POR EL REAL DECRETO 903/2010 EN LA COSTA ESPAÑOLA.

DEMARCACIÓN HIDROGRÁFICA DEL CANTÁBRICO OCCIDENTAL

CONSULTOR

Consulnima

Consultoría e Ingeniería Ambiental

ESCALA

1:5.000

0 25 50 100 150 200 m

Original en A-3

ARPSI

ES018-AST-50-1

EXPTE.

28-5149

FECHA

FEBRERO 2014

PLANO

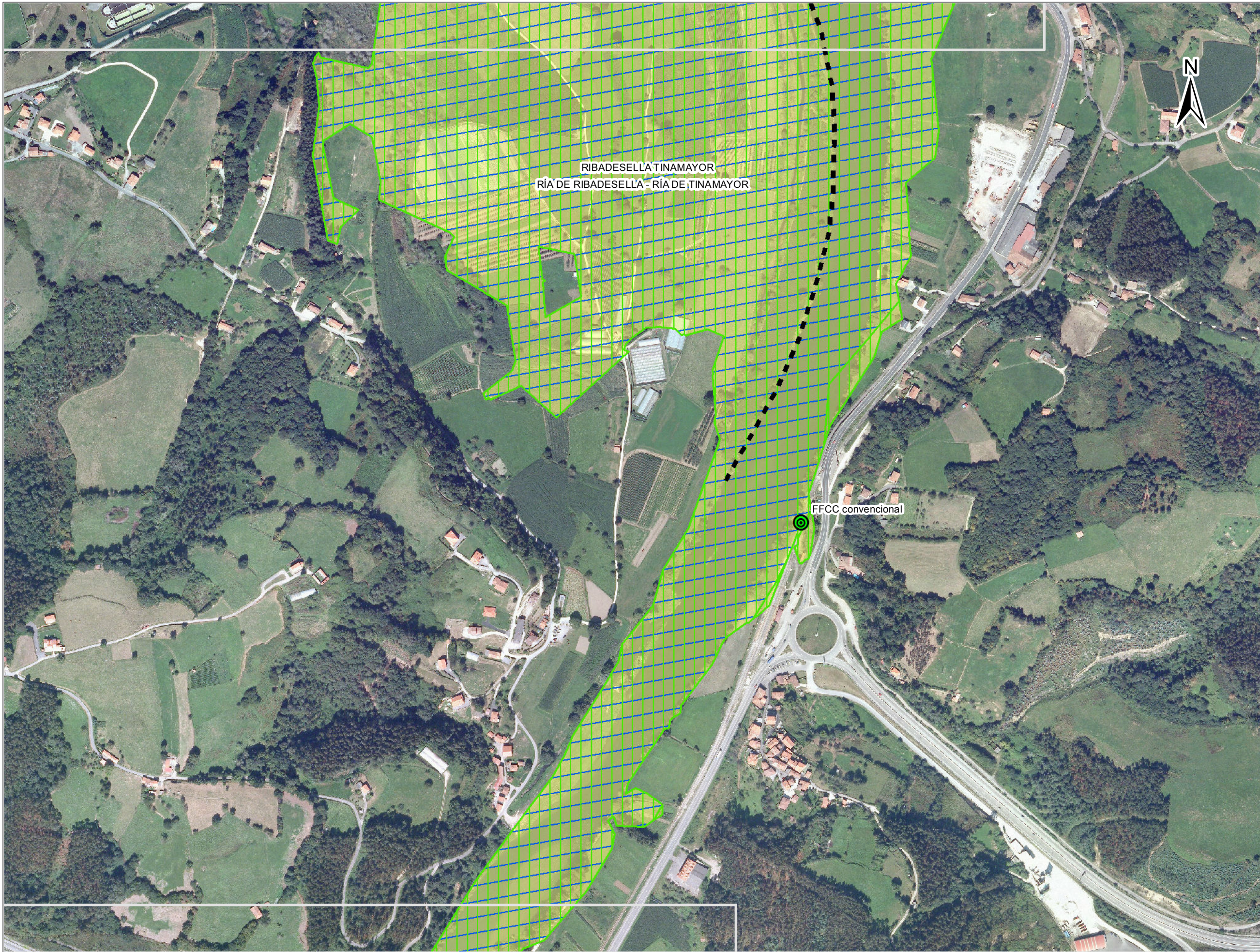
3.2.3.10

Hoja 3 de 5

TÍTULO

MAPA DE RIESGO MEDIO AMBIENTE

T = 500 AÑOS



ES018-AST-50-1
RÍO SELLA

Puntos de especial importancia

- Captación para consumo humano
- EDAR
- IPPC
- Patrimonio Cultural
- Afección labores Protección Civil
- Uso recreativo

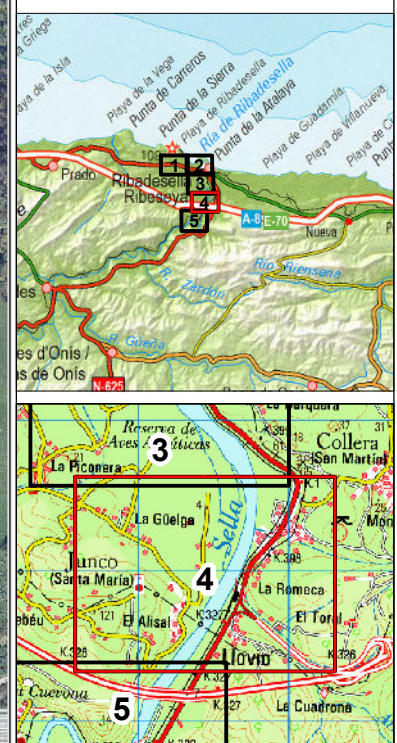
Áreas de importancia ambiental

- Masa de agua de la DMA
- Zona de protección.- LIC
- Zona de protección.-ZEPA

■ ■ ARPSI

Zona Inundable

T = 500 años





ES018-AST-50-1
RÍO SELLA

Puntos de especial importancia

- Captación para consumo humano
- EDAR
- IPPC
- Patrimonio Cultural
- Afección labores Protección Civil
- Uso recreativo

Áreas de importancia ambiental

- Masa de agua de la DMA
- Zona de protección.- LIC
- Zona de protección.- ZEPA

■ ■ ARPSI

Zona Inundable

T = 500 años

